

# MetaTrader4

iPhone

# MetaTrader4 使用指南

For Iphone

## 使用指南目录

- 如何下载安装 MetaTrader4 交易平台
- 如何登录 MetaTrader4 交易平台
- MetaTrader4 交易平台主要栏目介绍
- MetaTrader4 交易平台功能与操作
- 订单功能介绍
  - ★ 市价成交
  - ★ 挂单交易
  - ★ 如何修改或删除挂单
  - ★ 止损止赢
  - ★ 如何平仓
- 图表的功能与设置
  - ★ 如何添加和删除技术指标

# 如何下载安装 MetaTrader4 交易平台

## ☆ 方法一

您可以通过扫描二维码下载MetaTrader4交易软件。扫描下方二维码，点击弹出链接安装交易平台。建议用浏览器或专门的二维码扫描器扫描。



## ★ 方法二

您可以通过您的iPhone在AppStore中搜索“MT4”，点击“安装”即可免费下载安装。

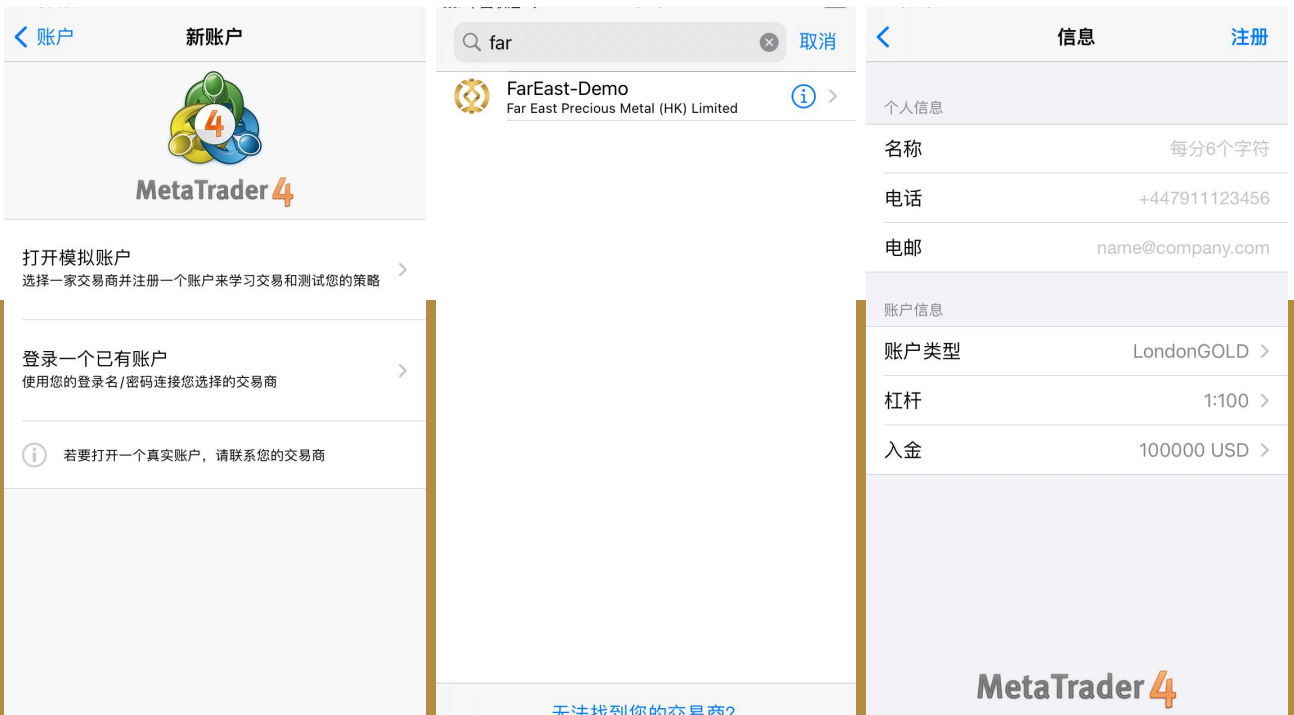


# 下载后如何登录 MetaTrader4 交易平台

下载安装完成后，点击“打开”即可进入 MetaTrader4 登录界面。您也可以点击手机桌面的 MetaTrader4 图标进入登录界面。如果您已经拥有远东贵金属交易账户，请点击“登录一个已有账户”，如果您还没有远东贵金属交易账户，或者联系 24 小时在线客服开户。

## 打开模拟账户

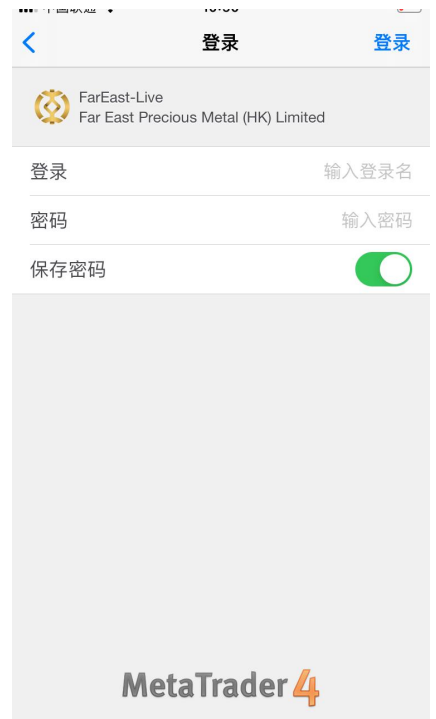
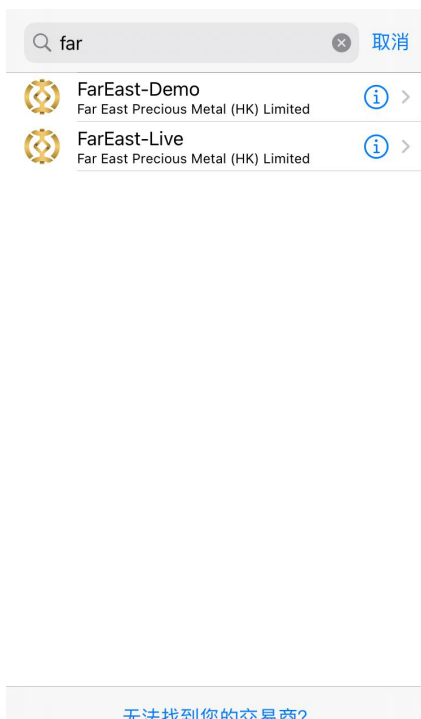
如果您没有远东贵金属交易账户，点击“打开模拟账户”，在新打开界面中的“输入公司或服务器名称”中填写“far”，下拉列表将出现“FarEast-Demo”，“FarEast-Demo”用于模拟账户登录。点击“FarEast-Demo”，输入相关信息，点击“注册”，即可创建并使用一个新的模拟账户。



# 下载后如何登录 MetaTrader4 交易平台

## 登录一个已有账户

如果您已经拥有远东贵金属交易账户，点击“登录一个已有账户”，在新打开界面中的“输入公司或服务器名称”中填写“far”下，列表将出现“FarEast-Demo”和“FarEast-Live”请，注意，“FarEast-Demo”用于模拟账户登录，“FarEast-Live”用于真实账户登录。我们在这里点击“FarEast-Live”，在新界面中输入您的账号和密码，点击“登录”即登录交易平台。注：开启保存密码功能可以下次直接登录。



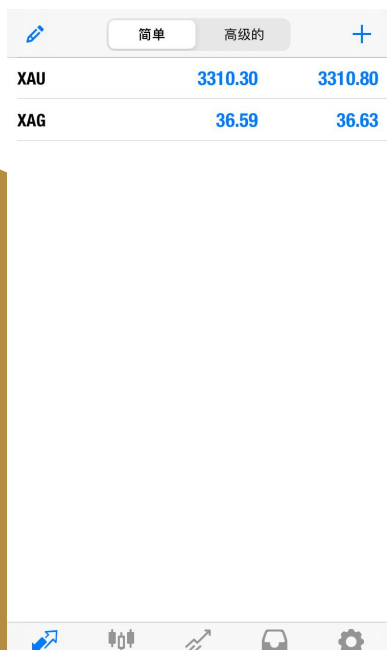
**注：**下载、安装和登录 MetaTrader4 交易平台前，请确保您的手机可以正常连接到网络。在允许的情况下，我们推荐您连接 W I F I 无线网络，以节省手机流量。

# MetaTrader4 交易平台主要栏目介绍

★ 在 MetaTrader4 交易平台上方，您可以看到 5 个主要菜单栏目。以下四个栏目分别为：行情、图表、交易、历史和新闻。



☆【行情】 在“行情”栏目中，您可以查看“XAU”（伦敦金）或“XAG”（伦敦银）的最新卖出价和买入价。您可以点击任意产品，在弹出菜单中选“高级视图模式”查看更详细的报价。您还可以在此处 点击“交易”建立市价单或挂单，或者点击“图表”查看产品价格走势图，或者点击“属性”查看交易规则，或者点击“高级视图模式”，查看详细的报价。



# MetaTrader4 交易平台主要栏目介绍

## ☆ 【图表】

在“图表”栏目中，您可以查看产品价格走势图。图表下方有5个可操作菜单：

**M1** 报价显示时段，可选项有M1(1分钟图)M5(5分钟图)、M15(15分钟图)M30(30分钟图)H1(1小时图)、H4(4小时图)和D1(日线图)；

**+** 为十字线工具，可查看详细时间点的报价；

**f** 为技术指标添加菜单；

**👤** 为物件工具。此外，点击走势图您可以建立新订单、刷新图表或添加技术指标。



# MetaTrader4 交易平台主要栏目介绍

## ☆ 【交易】

在“交易”栏目中，未平仓订单和已建立的挂单分别显示在“价位”和“订单”项目中，您可以长按订单进行平仓、修改订单或删除订单，您也可用点击订单查看订单详情。您还可以查看到账户明细，包括当前利润、结余、净值、预付款比率、预付款和可用预付款等。

-9.00 USD		+
结余:	20 002.00	
净值:	19 993.00	
预付款:	100.00	
可用预付款:	19 893.00	
预付款比率(%)	19 993.00	
价位		
XAU, buy 0.10		-4.00
3309.70 → 3309.30		
订单		
XAU, buy limit		3309.80
0.10 at 3306.00		

USD		+
结余:	20 002.00	
净值:	20 002.00	
预付款:	100.00	
可用预付款:	19 902.00	
预付款比率(%)	20 002.00	
价位		
XAU, buy 0.10		5.00
3309.70 → 3310.20		
订单		
XAU, buy limit		3310.70
0.10 at 3306.00		

USD		+
结余:	20 002.00	
净值:	20 002.00	
预付款:	100.00	
可用预付款:	19 902.00	
预付款比率(%)	20 002.00	
价位		
XAU, buy 0.10		5.00
3309.70 → 3310.20		
订单		
XAU, buy limit		3310.70
0.10 at 3306.00		

日 周 月份 自定义	
Q 输入交易品种进行搜索	
XAU, buy 0.10	2025.07.07 14:53:03
3309.70 → 3309.10 -6.00	
利润:	-11.00
信用:	0.00
入金:	0.00
出金:	0.00
结余:	-11.00

## ☆ 【历史】

在“历史”栏目中，您可以查看到该时段内已平仓订单、收到取消的挂单、注资、取款以及该时段内的盈亏详情。

## ☆ 【新闻】

在“新闻”栏目中会显示平台的最新通知。



# MetaTrader4 交易平台功能与操作

## 订单功能介绍

### ★ 市价成交

在“行情”或“图表”栏目中，点击您需要交易的产品“XAU”（伦敦金）或“XAG”（伦敦银），在弹出新界面“交易量”一栏中输入您需要交易的手数，输入框两侧有数字，“-1”和“+1”代表减少和增加 1 手，“-0.1”和“+0.1”代表减少和增加 0.1 手。在下方，您可以设置止损和获利价位以及允许的下单价位不报价之间的偏差，然后根据您的需求选择“SELL”卖出或“BUY”买入，订单即可执行。完成下单后，该笔订单将在“交易”中显示。

注：账户单笔最小可交易 0.1 手，不限制单笔最大交易手数。

The screenshot displays the mobile app interface for trading XAU (Gold). On the left, a price table shows XAU at 3309.40 and XAG at 36.58. The main screen shows the 'Market Execution' (市场执行) interface for XAU. It features a volume selection grid with options for -1, -0.1, 0.10, +0.1, and +1. Below the grid, there are fields for 'Stop Loss' (止损) and 'Take Profit' (获利), both currently set to 'No Setting' (没有设置). The current bid price is 3309.50 and the ask price is 3310.00. Two buttons, 'Sell by Market' and 'Buy by Market', are visible. At the bottom, there is a candlestick chart for XAU: Gold with a price range from 3307.80 to 3311.00. A note at the bottom states: '注意：市价交易模式下的实际成交价格，可能会和请求价格有一定差异！' (Note: The actual execution price in market order mode may differ slightly from the requested price!).

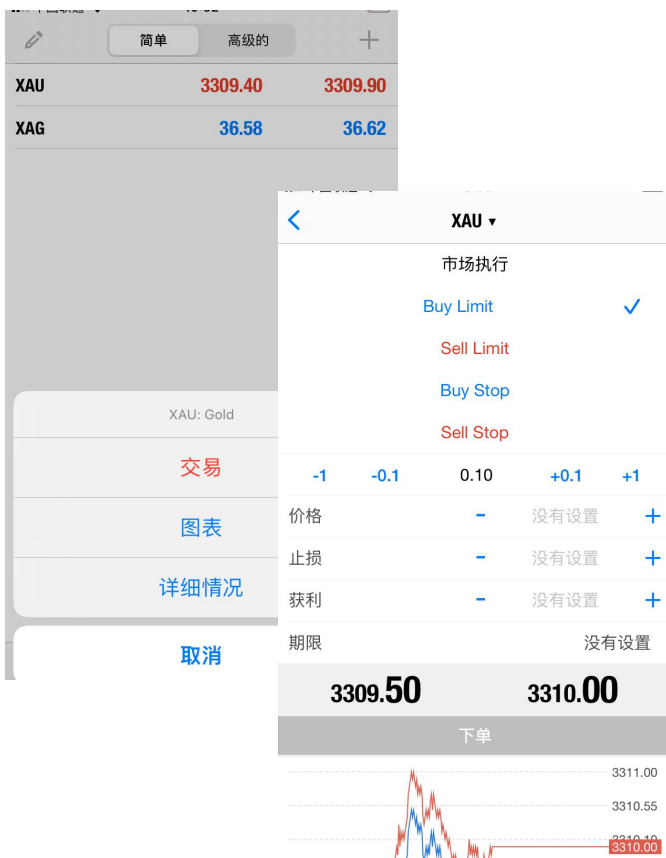
# MetaTrader4 交易平台功能与操作

## ★ 挂单交易

在“行情”或“图表”栏目中，点击您需要交易的产品“XAU”（伦敦金）或“XAG”（伦敦银），在弹出新界面“交易量”一栏中输入您需要交易的手数，输入框两侧有数字，“-1”和“+1”代表减少和增加1手，“-0.1”和“+0.1”代表减少和增加0.1手。在订单类型中选择挂单类型，包括买入限价、买入止损、卖出限价和卖出止损，然后点击“下一个”。在弹出的新界面“价格”中输入该挂单的建仓价格，点击下方挂单类型按钮即可建立挂单。您也可以设置“止损”、“获利”和挂单期限，完成后点击“SELL”卖出或“BUY”买入即可。

### 挂单分为以下 4 类：

- 买入止损（Buy stop）：相对目前现价而言，高于现价的挂单买进操作指令。
- 买入限价（Buy limit）：相对目前现价而言，低于现价的挂单买进操作指令。
- 卖出止损（Sell stop）：相对目前现价而言，低于现价的挂单卖出操作指令。
- 卖出限价（Sell limit）：相对目前现价而言，高于现价的挂单卖出操作指令。



**注 1：**模拟账户单笔最小可交易 0.1 手，单笔最大交易手数为 20 手。真实账户单笔最小可交易 0.1 手，单笔最大可交易 20 手。

**注 2：**真实账户伦敦金挂单价位必须距离现价至少 250 点，即 2.5 美元；模拟账户伦敦金挂单价位必须距离现价至少 300 点，即 3 美元；伦敦银挂单价位必须距离现价至少 20 点，即 0.2 美元。

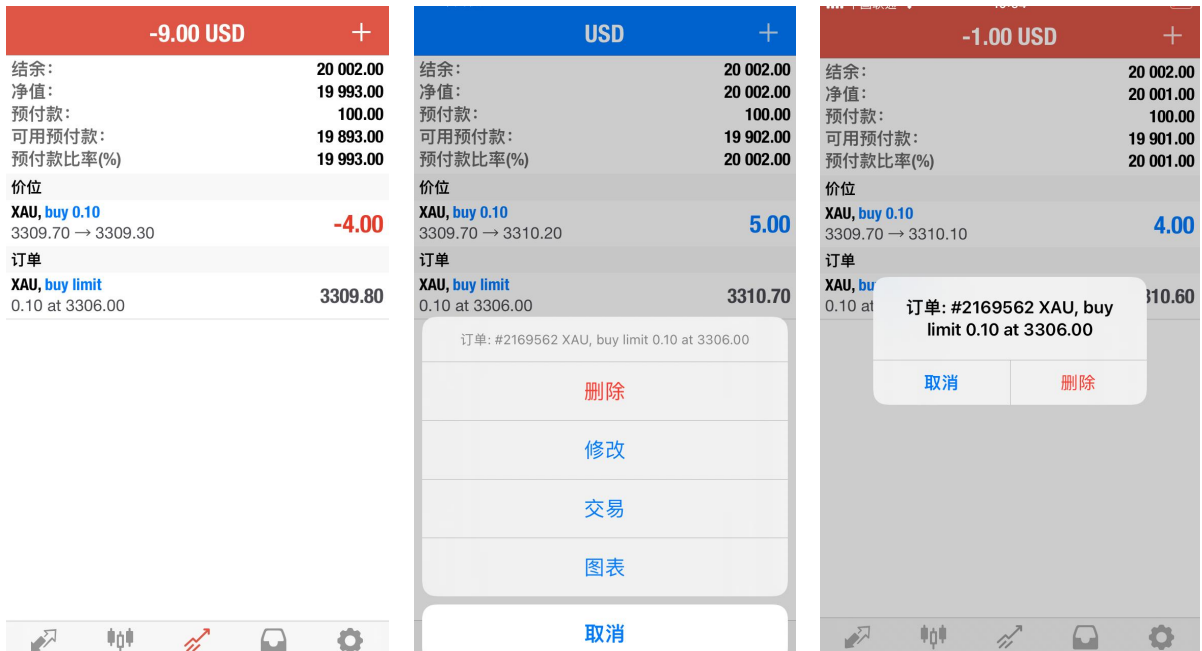
当未来市场的卖出/买入价等于所设的挂单价格时系统便会自动建仓。

**注 3：**平台只支持买入限价（Buy limit）和卖出限价（Sell limit）这两种交易类型。

# MetaTrader4 交易平台功能与操作

## ★ 如何修改或删除挂单

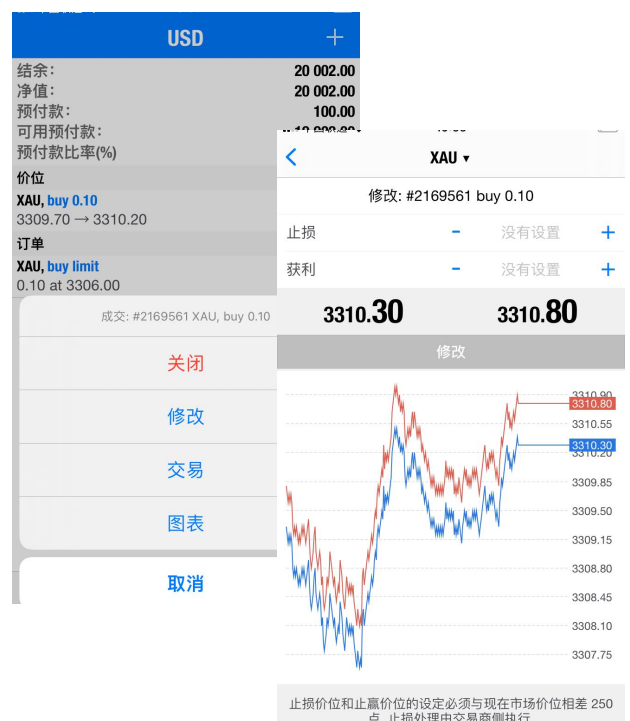
在“交易”选项中，长按您需要修改或删除的挂单。若需修改，您可以根据需要修改开仓价格、止损价和获利价等，点击“修改订单”即可；若需删除，直接点击“删除订单”按钮即可。



## ★ 止损止盈

止损止盈有利于锁定利润和控制风险。建立订单时，可以同时设置止损或止盈价，您也可以长按已建立订单，选择“修改订单”，修改止损价和获利价。点击已建立的市价单，在新页面中根据需要设置止损价和获利价位，设置成功后点击“修改”即可。

注：真实账户伦敦金止损止盈价位必须距离现价至少 250 点，即 2.5 美元；模拟账户伦敦金止损止盈价位必须距离现价至少 300 点，即 3 美元；伦敦银止损止盈价位必须距离现价至少 20 点，即 0.2 美元。



# MetaTrader4 交易平台功能与操作

## ★ 如何平仓

在“交易”选项中，长按您需要平仓的市价单，在新页面中点击下方“通过市场平仓买入/卖出”按钮即可。



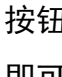


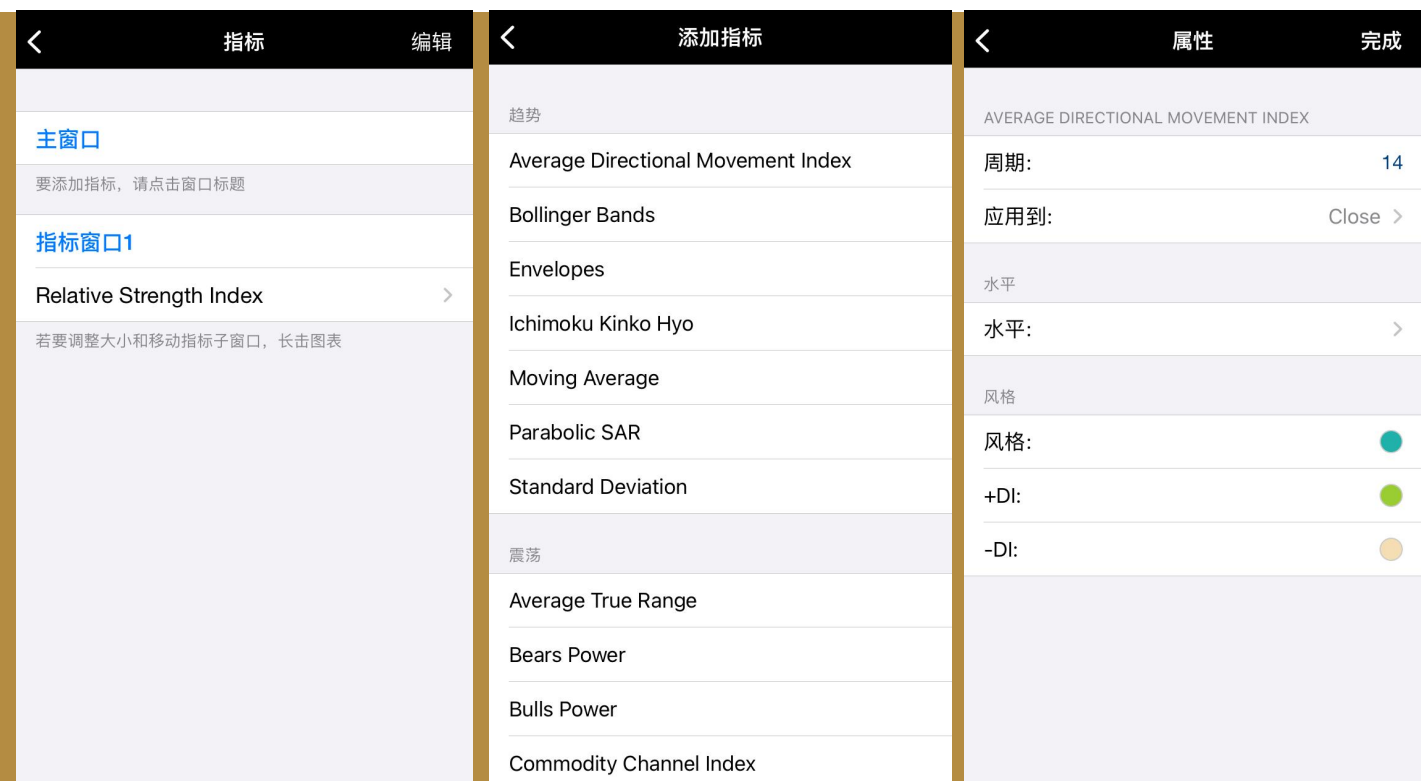
**注:**MT4 平台有效比例达到 20%时, 系统会强制平仓, (當保證金不足 20%時, 系統會先把客戶帳戶持倉 虧損最多的那一張單子平掉, 以保障客戶的帳戶利益)

mt4 模拟账号止盈止损是离市价 3 个点。真实账号是离市价 2.5 个点。伦敦银都是接受距离市价 20 美仙=0.02 美元

# 图表的功能与设置

## ★ 如何添加和删除技术指标

点击“图表”中的  图标，进入设置页  点击  按钮，在出现的常用技术指标中，点击您需要添加的技术指标，设置完成后点击“完成”即可添加至图表中。



如需修改技术指标的参数，您可以长按该技术指标，选择“编辑”，在弹出的页面根据您的需要进行设置，设置完成后点击“完成”即可。如需删除技术指标，您可以长按该技术指标，选择“删除”即可。