

MetaTrader4

Android

MetaTrader4 使用指南

For Android

使用指南目录

- 如何下载安装 MetaTrader4 交易平台
- 如何登录 MetaTrader4 交易平台
- MetaTrader4 交易平台主要栏目介绍
- MetaTrader4 交易平台功能与操作
- 订单功能介绍
 - ★ 市价成交
 - ★ 挂单交易
 - ★ 如何修改或删除挂单
 - ★ 止损止赢
 - ★ 如何平仓
- 图表的功能与设置
 - ★ 如何添加和删除技术指标

如何下载安装 MetaTrader4 交易平台

☆ 方法一

您可以通过扫描二维码下载MetaTrader4交易软件。扫描下方二维码，点击弹出链接安装交易平台。建议用浏览器或专门的二维码扫描器扫描。



★ 方法二

手机浏览器登录官网

<https://www.fepm62.com/>，在“软件下载”处点击“平台下载”



MetaTrader4平臺

簡稱MT4是一款非常優秀便捷的在線交易系統軟件，集行情圖表、技術分析、下單交易三大功能於一身；不論市價交易還是掛單交易，都能同時設置止盈止損，確保最大利益。

App Store

Android

下载后如何登录 MetaTrader4 交易平台

下载安装完成后，点击“打开”即可进入 MetaTrader4 登录界面。您也可以点击手机桌面的 MetaTrader4 图标进入登录界面。如果您已经拥有远东贵金属交易账户，请点击“登录一个已有账户”，如果您还没有远东贵金属交易账户，或者联系 24 小时在线客服开户。

← 新账户

打开模拟账户

选择一家交易商并注册一个账户来学习交易和测试您的策略

登录一个已有账户

使用您的登录名/密码连接您选择的交易商

① 若要打开一个真实账户，请联系您的交易商



打开模拟账户

若您如果没有远东贵金属交易账户，点击“打开模拟账户”，在新打开界面中的“输入公司或服务器名称”中填写“far”，下拉列表将出现“FarEast-Demo”，“FarEast-Demo”用于模拟账户登录。点击“FarEast-Demo”，输入相关信息，点击“创建账户”，即可创建并使用一个新的模拟账户。

← 打开模拟账户
选择交易服务器

🔍 寻找交易商

MetaQuotes-Demo
MetaQuotes Software Corp.

← 打开模拟账户
选择交易服务器

🔍 far

FarEast-Demo
Far East Precious Metal (HK) Limited

← 打开模拟账户
个人信息

FarEast-Demo
Far East Precious Metal (HK) Limited

个人信息

名称: 每分6个字符

电话: +447911123456

E-Mail: name@company.com

账户信息

账户类型: LondonGOLD

杠杆: 1:100

入金: 100000 USD



使用搜索查找公司

该应用程序可能包含在您所在国家/地区不受监管的交易商。在任何交易商开设账户之前请务必谨慎了解。

每家公司均提供详细联系信息。通过它们进一步了解其监管状况和服务。MetaQuotes不会拥有有关特定国家/地区交易商监管状况的完整且最新的信息，并且对其可靠性或声誉不做任何担保。

找不到您的交易商?

找不到您的交易商?

创建账户

下载后如何登录 MetaTrader4 交易平台

登录一个已有账户

若您如果您已经拥有远东贵金属交易账户，点击“登录一个已有账户”，在新打开界面中的“输入公司或服务器名称”中填写“far”下，拉列表将出现“FarEast-Demo”和“FarEast-Live”请，注意，“FarEast-Demo”用于模拟账户登录，“FarEast-Live”用于真实账户登录。我们在这里点击“FarEast-Live”，在新界面中输入您的账号和密码，点击“登录”即登录交易平台。注：开启保存密码功能可以下次直接登录。

← 登录到一个账户
选择交易服务器

🔍 寻找交易商

 MetaQuotes-Demo
MetaQuotes Software Corp. ⓘ



使用搜索查找公司

该应用程序可能包含在您所在国家/地区不受监管的交易商。在任何交易商开设账户之前请务必谨慎了解。

每家公司均提供详细联系信息。通过它们进一步了解其监管状况和服务。MetaQuotes不会拥有有关特定国家/地区交易商监管状况的完整且最新的信息，并且对其可靠性或声誉不做任何担保。

找不到您的交易商?

← 登录到一个账户
选择交易服务器

🔍 far

 FarEast-Demo
Far East Precious Metal (HK) Limited ⓘ

 FarEast-Live
Far East Precious Metal (HK) Limited ⓘ

← 登录到一个账户
登录

 FarEast-Live
Far East Precious Metal (HK) Limited

登录

密码

保存密码

登录

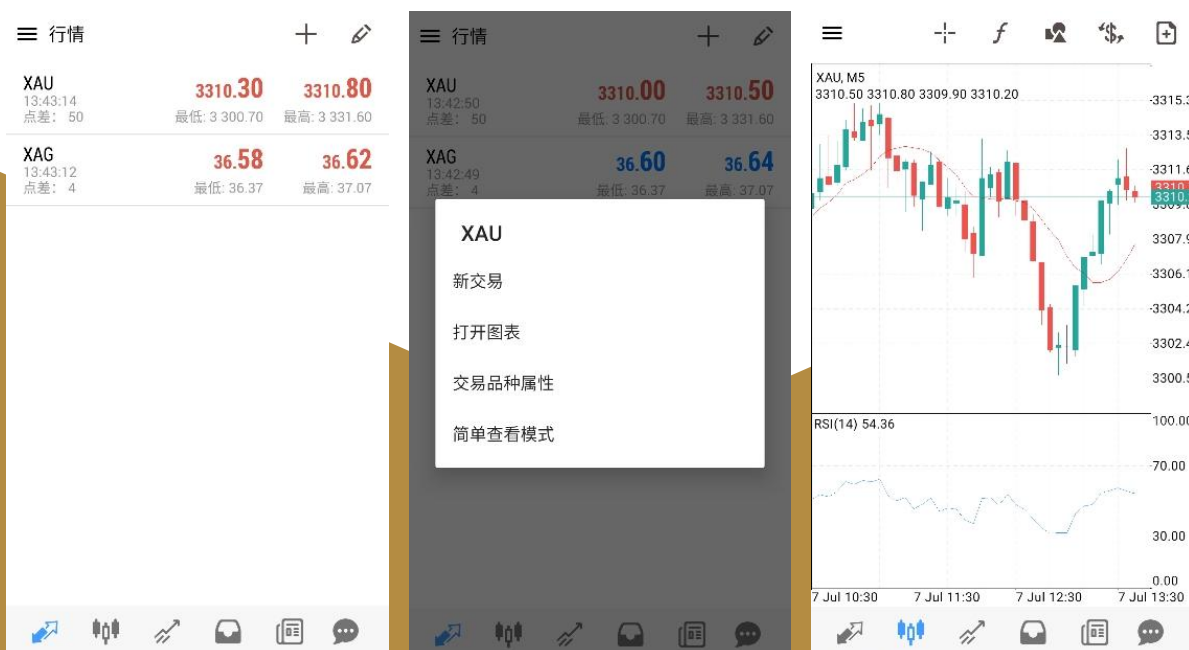
注：下载、安装和登录 MetaTrader4 交易平台前，请确保您的手机可以正常连接到网络。在允许的情况下，我们推荐您连接 WIFI 无线网络，以节省手机流量。

MetaTrader4 交易平台主要栏目介绍

★ 在 MetaTrader4 交易平台上方，您可以看到 5 个主要菜单栏目。以下四个栏目分别为：行情、图表、交易、历史和新闻。



☆【行情】 在“行情”栏目中，您可以查看“XAU”（伦敦金）或“XAG”（伦敦银）的最新卖出价和 买入价。您可以点击任意产品，在弹出菜单中选“高级视图模式”查看更详细的报价。您还可以在此处 点击“新 订单”建立市价单或挂单，或者点击“图表”查看产品价格走势图，或者点击“属性”查看交易 规则，或者点击“高级视图模式”，查看详细的报价。



MetaTrader4 交易平台主要栏目介绍

☆ 【图表】

在“图表”栏目中，您可以查看产品价格走势图。图表下方有5个可操作菜单：



为选择报价的产品类型，可选项有 XAU 和 XAG



为物件工具。



为技术指标添加菜单；



为建立新订单。此外，点击走势图您可以建立新订单、刷新图表或添加技术指针。



MetaTrader4 交易平台主要栏目介绍

☆ 【交易】

在“交易”栏目中，未平仓订单和已建立的挂单分别显示在“价位”和“订单”项目中，您可以长按订单进行平仓、修改订单或删除订单，您也可用点击订单查看订单详情。您还可以查看到账户明细，包括当前利润、结余、净值、预付款比率、预付款和可用预付款等。

交易	
交易	-90.00 USD
结余:	20 140.00
净值:	20 050.00
可用预付款:	19 050.00
预付款比率(%):	2005.00
预付款:	1 000.00
价位	
XAU, buy 1.00	-40.00
3 311.20 → 3 310.80	
订单	
XAU, buy limit	3 311.30
1.00 at 3 308.00	

交易	
交易	-110.00 USD
结余:	20 140.00
净值:	20 030.00
可用预付款:	19 030.00
预付款比率(%):	2003.00
预付款:	1 000.00

- XAU, buy
- 平仓
- 新订单
- 修改订单
- 图表

交易	
交易	-100.00 USD
结余:	20 140.00
净值:	20 040.00
可用预付款:	19 040.00
预付款比率(%):	2004.00
预付款:	1 000.00

- XAU, buy limit
- 修改订单
- 删除订单
- 图表

☆ 【历史】

在“历史”栏目中，您可以查看到该时段内已平仓订单、收到取消的挂单、注资、取款以及该时段内的盈亏详情。

历史	
全部交易品种	
利润:	140.00
入金:	20 000.00
结余:	20 140.00
Balance	
	2025.07.07 13:42:30
	20 000.00
XAU, buy 1.00	
	2025.07.07 14:07:58
	3 309.40 → 3 311.30
	190.00
XAU, buy limit	
	2025.07.07 14:13:35
	1.00 at 3 298.60

☆ 【新闻】

在“新闻”栏目中会显示平台的最新通知。



MetaTrader4 交易平台功能与操作

订单功能介绍

★ 市价成交

在“行情”或“图表”栏目中，点击您需要交易的产品“XAU”（伦敦金）或“XAG”（伦敦银），在弹出新界面“交易量”一栏中输入您需要交易的手数，输入框两侧有数字，“-1”和“+1”代表减少和增加 1 手，“-0.1”和“+0.1”代表减少和增加 0.1 手。在下方，您可以设置止损和获利价位以及允许的下单价位不报价之间的偏差，然后根据您的需求选择“SELL”卖出或“BUY”买入，订单即可执行。完成下单后，该笔订单将在“交易”中显示。

注：账户单笔最小可交易 0.1 手，不限制单笔最大交易手数。

The screenshot shows the MetaTrader4 mobile app interface. On the left, there is a '行情' (Market) panel with data for XAU (3309.10) and XAG (36.60). The main screen is titled 'XAU Gold' and shows a '市场执行' (Market Execution) screen. It features a price chart, a volume input field with buttons for -1, -0.1, 1.00, +0.1, and +1, and a 'Buy' button. A 'New Order' screen is also visible, showing a 'Buy' order for 1.00 XAU at 3309.40 with stop loss (sl) at 0.00 and take profit (tp) at 0.00.

MetaTrader4 交易平台功能与操作

★ 挂单交易

在“行情”或“图表”栏目中，点击您需要交易的产品“XAU”（伦敦金）或“XAG”（伦敦银），在弹出新界面“交易量”一栏中输入您需要交易的手数，输入框两侧有数字，“-1”和“+1”代表减少和增加1手，“-0.1”和“+0.1”代表减少和增加0.1手。在订单类型中选择挂单类型，包括买入限价、买入止损、卖出限价和卖出止损，然后点击“下一个”。在弹出的新界面“价格”中输入该挂单的建仓价格，点击下方挂单类型按钮即可建立挂单。您也可以设置“止损”、“获利”和挂单期限，完成后点击“SELL”卖出或“BUY”买入即可。

挂单分为以下 4 类：

- 买入止损（Buy stop）：相对目前现价而言，高于现价的挂单买进操作指令。
- 买入限价（Buy limit）：相对目前现价而言，低于现价的挂单买进操作指令。
- 卖出止损（Sell stop）：相对目前现价而言，低于现价的挂单卖出操作指令。
- 卖出限价（Sell limit）：相对目前现价而言，高于现价的挂单卖出操作指令。

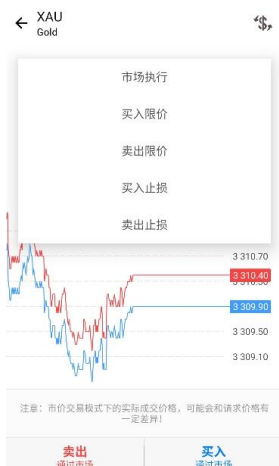


注 1：模拟账户单笔最小可交易 0.1 手，单笔最大交易手数为 20 手。真实账户单笔最小可交易 0.1 手，单笔最大可交易 20 手。

注 2：真实账户伦敦金挂单价位必须距离现价至少 250 点，即 2.5 美元；模拟账户伦敦金挂单价位必须距离现价至少 300 点，即 3 美元；伦敦银挂单价位必须距离现价至少 20 点，即 0.2 美元。

当未来市场的卖出/买入价等于所设的挂单价格时系统便会自动建仓。

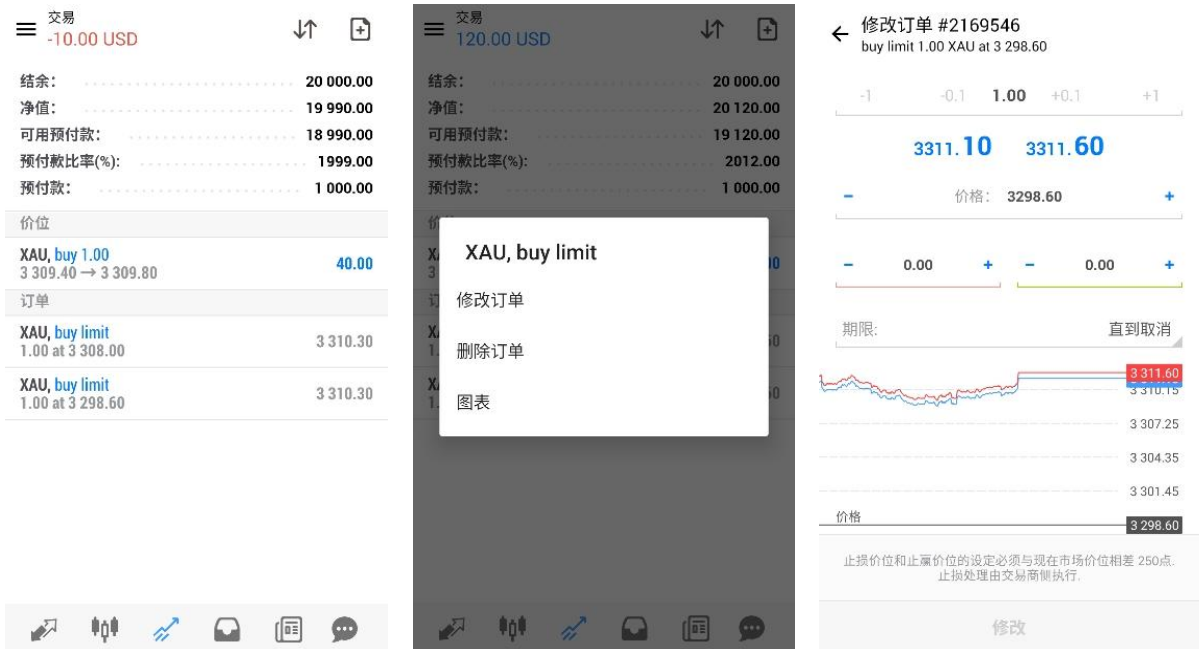
注 3：平台只支持买入限价（Buy limit）和 卖出限价（Sell limit）这两种交易类型。



MetaTrader4 交易平台功能与操作

★ 如何修改或删除挂单

在“交易”选项中，长按您需要修改或删除的挂单。若需修改，您可以根据需要修改开仓价格、止损价和获利价等，点击“修改订单”即可；若需删除，直接点击“删除订单”按钮即可。



★ 止损止盈

止损止盈有利于锁定利润和控制风险。建立订单时，可以同时设置止损或止盈价，您也可以长按已建立订单，选择“修改订单”，修改止损价和获利价。点击已建立的市价单，在新页面中根据需要设置止损价和获利价位，设置成功后点击“修改”即可。

注：真实账户伦敦金止损止盈价位必须距离现价至少 250 点，即 2.5 美元；模拟账户伦敦金止损止盈价位必须距离现价至少 300 点，即 3 美元；伦敦银止损止盈价位必须距离现价至少 20 点，即 0.2 美元。



MetaTrader4 交易平台功能与操作

★ 如何平仓

在“交易”选项中，长按您需要平仓的市价单，在新页面中点击下方“通过市场平仓买入/卖出”按钮即可。



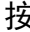


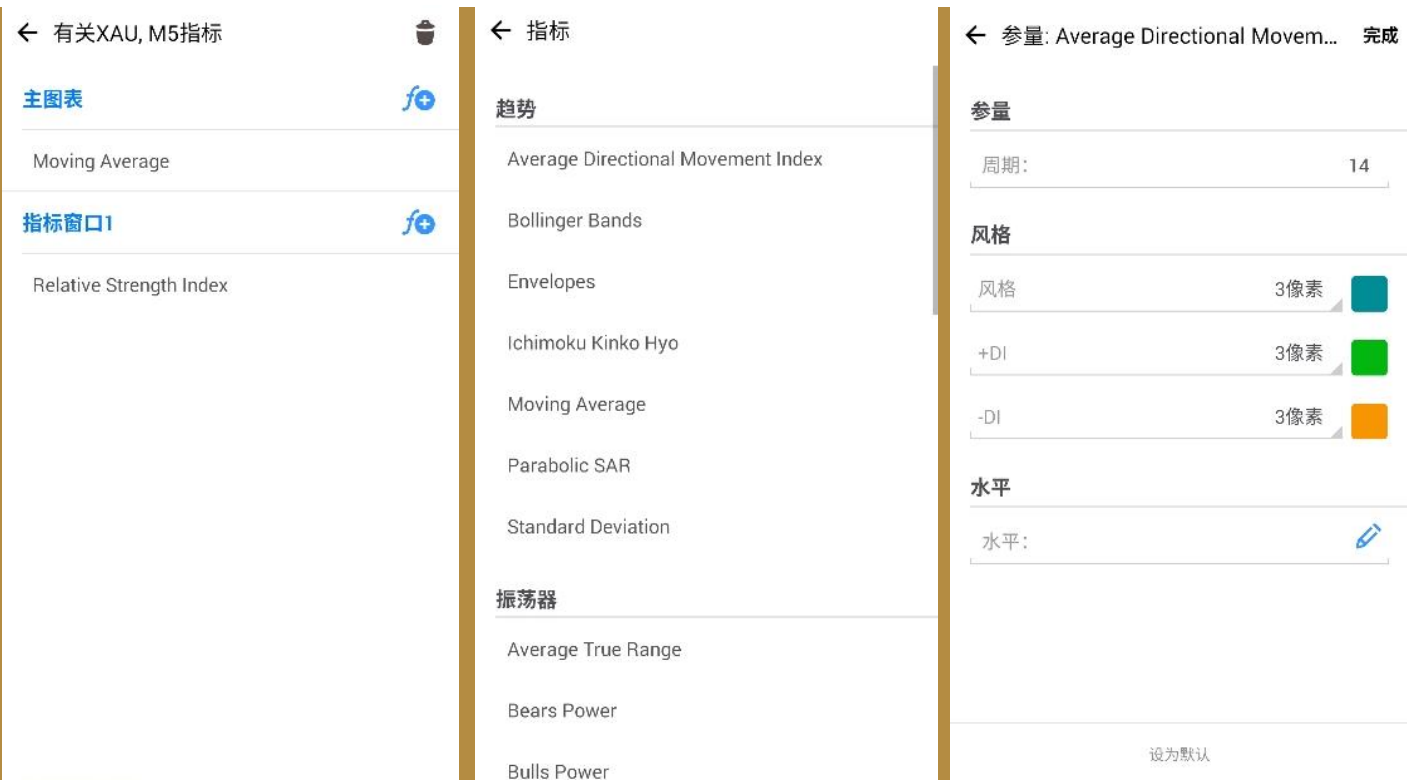
注:MT4 平台有效比例达到 20%时, 系统会强制平仓, (當保證金不足 20%時, 系統會先把客戶帳戶持倉 虧損最多的那一張單子平掉, 以保障客戶的帳戶利益)

mt4 模拟账号止盈止损是离市价 3 个点。真实账号是离市价 2.5 个点。伦敦银都是接受距离市价 20 美仙=0.02 美元

图表的功能与设置

★ 如何添加和删除技术指标

点击“图表”中的  图标，进入设置页  点击  按钮，在出现的常用技术指标中，点击您需要添加的技术指标，设置完成后点击“完成”即可添加至图表中。



如需修改技术指标的参数，您可以长按该技术指标，选择“编辑”，在弹出的页面根据您的需要进行设置，设置完成后点击“完成”即可。如需删除技术指标，您可以长按该技术指标，选择“删除”即可。